

Ferrum
металлическая мебель



СЕРИЯ

Premium

PREMIUM



PREMIUM

Серия «Premium» соответствует промышленным стандартам:

- ГОСТ Р 58863–2020 «Столы производственные. Верстаки из металла. Общие технические условия»;
- ГОСТ Р 58864–2020 «Шкафы инструментальные из металла. Общие технические условия»;
- ГОСТ Р 58865–2020 «Тумбы инструментальные из металла. Общие технические условия».







! ХАРАКТЕРИСТИКИ СЕРИИ Premium

- ▶ Изделия серии «Premium» выдерживают нагрузку до 2000 кг.
- ▶ Выполнены из металла толщиной от 0,9 мм до 1,5 мм и обладают надежной цельносварной конструкцией.
- ▶ Предусмотрена система транспортировки изделий и жесткого крепления к полу.
- ▶ Оснащены механизмом антипрокидывания исключая возможность травматизма.
- ▶ Направляющие ящиков на развернутом подшипнике, установлены при помощи зацепов, выдерживают нагрузку до 80 кг.
- ▶ Изделия покрыты полиэфирной порошковой краской с высокой механической и атмосферной стойкостью.
- ▶ Изделия серии «Premium» дополнительно комплектуются антресолями, навесными полками, светильниками, перфорированными панелями, держателями инструмента, крючками и прочими аксессуарами.

! В СЕРИЮ PREMIUM ВХОДЯТ:

- верстаки
- тележки
- тумбы
- шкафы
- антресоли

УСЛОВНЫЕ ЗНАКИ

-  нагрузка на изделие
-  нагрузка на полку
-  нагрузка на ящик
-  габаритные размеры
-  центральный замок
-  механизм антипрокидывания

Верстаки
и комплектующие

Верстакистр. 4-11
Тумбыстр. 12-13



Тележки
и тумбы



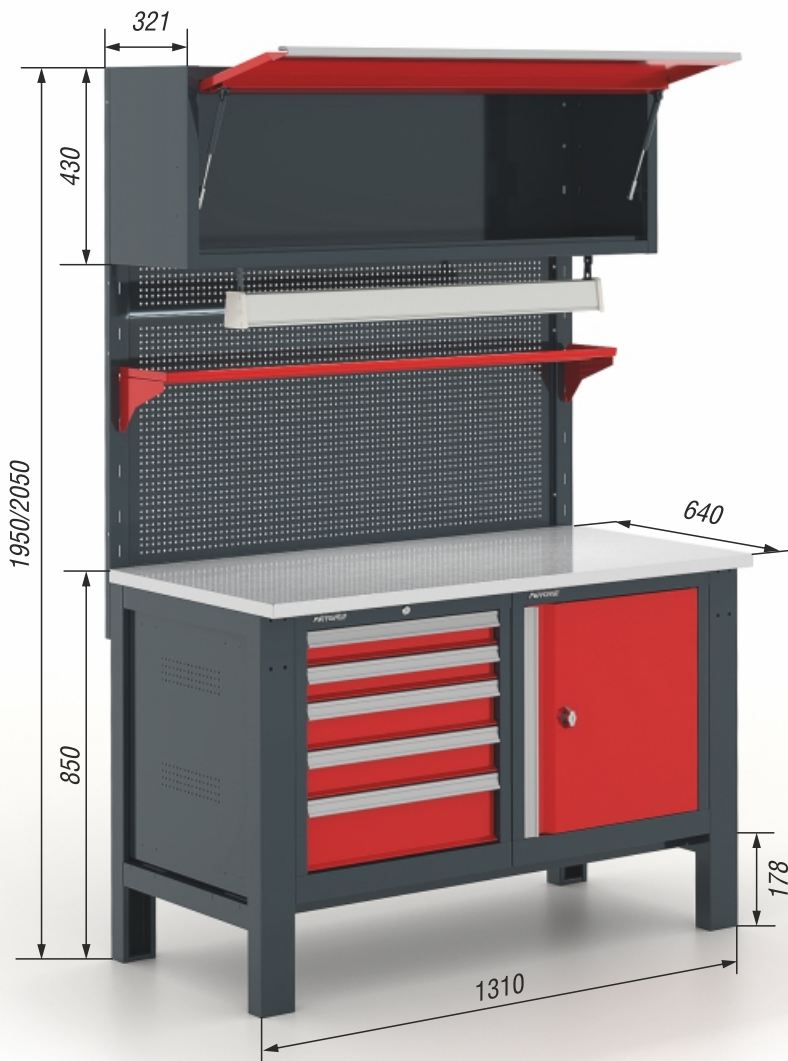
Тележкистр. 14-15

Шкафыстр. 16-19

Шкафы
и комплектующие



ВЕРСТАКИ ИНСТРУМЕНТАЛЬНЫЕ ГОСТ Р 58863–2020



ПАРАМЕТРЫ

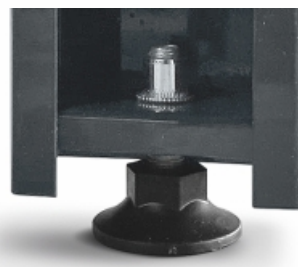
Ширина	745/1310/1880 мм
Глубина	640 мм
Высота:	
верстака	850 мм
с одной перфопанелью	1395 мм
с двумя перфопанелями	1950 мм
с антресолью	1950/2050 мм
Предельные равномерно распределённые нагрузки:	
на верстак	до 2000 кг
на ящик	50/80 кг
на полку	80 кг
на антресоль	30 кг
на перфорированные панели	до 80 кг
на навесную полку	35 кг

Дополнительная комплектация:

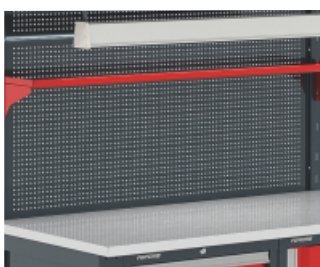
тумбы инструментальные, подвесной ящик, комплект полок, боковые инструментальные панели, перфорированные панели, антресоли, светодиодные светильники, держатели инструмента.



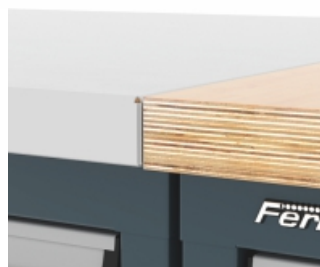
Сборный каркас верстака, выдерживает нагрузки до 2000 кг. Крепление при помощи зацепов и винтов.



улировочные опоры, позволяющие компенсировать неровности пола.



Модульная конструкция позволяет изменить конфигурацию, функциональность верстаков и создать уникальное рабочее место.



Столешницы из влагостойкой шлифованной фанеры с защитным оцинкованным кожухом или лаковым покрытием.

ОДНОМОДУЛЬНЫЙ ВЕРСТАК

ПАРАМЕТРЫ

Ширина	745 мм
Глубина	640 мм
Высота	850 мм
Предельные равномерно распределённые нагрузки:	
на верстак	2000 кг
на ящик	50/80 кг
на полку	80 кг
Полезная поверхность ШхГ	745x620 мм



АРТ. 11.12



опоры
опорные балки
столешница

Вес нетто, кг 31
Вес брутто, кг 33,5

Состав:

АРТ. 11.903
АРТ. 11.981
АРТ. 11.9921

АРТ. 11.11



опоры
опорные балки
столешница

Вес нетто, кг 33,5
Вес брутто, кг 35,5

Состав:

АРТ. 11.903
АРТ. 11.981
АРТ. 11.9911

АРТ. 11.111



опоры
опорные балки
столешница
комплект

Вес нетто, кг 48,5
Вес брутто, кг 52

Состав:

АРТ. 11.903
АРТ. 11.981
АРТ. 11.9911
АРТ. 11.911

АРТ. 11.110



опоры
опорные балки
столешница
тумба

Вес нетто, кг 58,5
Вес брутто, кг 62,5

Состав:

АРТ. 11.903
АРТ. 11.981
АРТ. 11.9911
АРТ. 15.210

АРТ. 11.112



опоры
опорные балки
столешница
тумба

Вес нетто, кг 68
Вес брутто, кг 72

Состав:

АРТ. 11.903
АРТ. 11.981
АРТ. 11.9911
АРТ. 12.212

АРТ. 11.115



опоры
опорные балки
столешница
тумба

Вес нетто, кг 77,5
Вес брутто, кг 81,5

Состав:

АРТ. 11.903
АРТ. 11.981
АРТ. 11.9911
АРТ. 15.205



ДВУХМОДУЛЬНЫЙ ВЕРСТАК

ПАРАМЕТРЫ

Ширина	1310 мм
Глубина	640 мм
Высота	850 мм
Предельные равномерно распределённые нагрузки:	
на верстак	2000 кг
на ящик	50/80 кг
на полку	80 кг
Полезная поверхность ШхГ	1310x620 мм

АРТ. 11.32



опоры
опорные балки
столешница

Вес нетто, кг 45
Вес брутто, кг 47

Состав:

АРТ. 11.903
АРТ. 11.983
АРТ. 11.9923

АРТ. 11.31



опоры
опорные балки
столешница

Вес нетто, кг 49
Вес брутто, кг 51

Состав:

АРТ. 11.903
АРТ. 11.983
АРТ. 11.9913

АРТ. 11.311



опоры
опорные балки
столешница
комплект

Вес нетто, кг 70,5
Вес брутто, кг 72

Состав:

АРТ. 11.903
АРТ. 11.983
АРТ. 11.9913
АРТ. 11.913

АРТ. 11.3125



опоры
опорные балки
столешница
тумба
тумба

Вес нетто, кг 127
Вес брутто, кг 133,5

Состав:

АРТ. 11.903
АРТ. 11.983
АРТ. 11.9913
АРТ. 15.212
АРТ. 15.205

АРТ. 11.3102



опоры
опорные балки
столешница
тумба
тумба

Вес нетто, кг 108
Вес брутто, кг 114,5

Состав:

АРТ. 11.903
АРТ. 11.983
АРТ. 11.9913
АРТ. 15.212
АРТ. 15.210

АРТ. 11.3105



опоры
опорные балки
столешница
тумба
тумба

Вес нетто, кг 117,5
Вес брутто, кг 124

Состав:

АРТ. 11.903
АРТ. 11.983
АРТ. 11.9913
АРТ. 15.210
АРТ. 15.205

Трёхмодульный верстак



ПАРАМЕТРЫ

Ширина	1880 мм
Глубина	640 мм
Высота	850 мм
Предельные равномерно распределённые нагрузки:	
на верстак	1500 кг
на ящик	50/80 кг
на полку	80 кг
Полезная поверхность ШхГ	1880х620 мм

АРТ. 11.42



Состав:

опоры	АРТ. 11.903	Вес нетто, кг	59
опорные балки	АРТ. 11.984	Вес брутто, кг	61,5
столешница	АРТ. 11.9924		

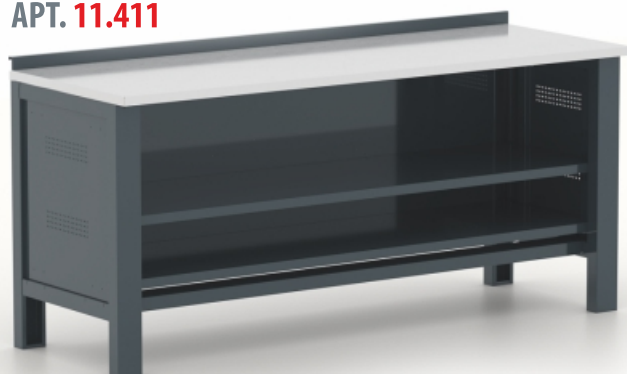
АРТ. 11.41



Состав:

опоры	АРТ. 11.903	Вес нетто, кг	64,5
опорные балки	АРТ. 11.984	Вес брутто, кг	66,5
столешница	АРТ. 11.9914		

АРТ. 11.411



Состав:

опоры	АРТ. 11.903	Вес нетто, кг	97,5
опорные балки	АРТ. 11.984	Вес брутто, кг	102,5
столешница	АРТ. 11.9914		
комплект	АРТ. 11.914		

АРТ. 11.41000



Состав:

опоры	АРТ. 11.903	Вес нетто, кг	139,5
опорные балки	АРТ. 11.984	Вес брутто, кг	147,5
столешница	АРТ. 11.9914		
тумбы	АРТ. 15.210		

АРТ. 11.41520



Состав:

опоры	АРТ. 11.903	Вес нетто	168 кг
опорные балки	АРТ. 11.984	Вес брутто	176 кг
столешница	АРТ. 11.9914		
тумба	АРТ. 15.210		
тумба	АРТ. 15.205		
тумба	АРТ. 15.212		

АРТ. 11.41055



Состав:

опоры	АРТ. 11.903	Вес нетто	177,5 кг
опорные балки	АРТ. 11.984	Вес брутто	185,5 кг
столешница	АРТ. 11.9914		
тумба	АРТ. 15.210		
тумба	АРТ. 15.205		
тумба	АРТ. 15.205		

КОМПЛЕКТУЮЩИЕ ВЕРСТАКОВ

КОМПЛЕКТ РЕГУЛИРУЕМЫХ ВЕРСТАЧНЫХ ОПОР (2 шт.)



Артикул	11.903
Размеры, мм	85x600x822h
Толщина металла, мм	1,5
Вес нетто, кг	13
Вес брутто, кг	14

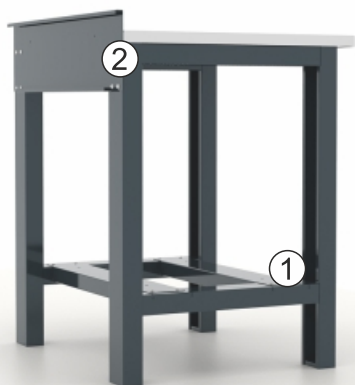
Установлены регулировочные опоры M12x60мм.

Регулировка высоты верстачных опор до 25мм.

Возможна комплектация боковыми инструментальными панелями с перфорацией **Арт. 11.901**.

Цвет RAL 7016.

КОМПЛЕКТ ОПОРНЫХ БАЛОК



Артикул	11.981	11.983	11.984
Размеры, мм			
опорных балок	684x43x106h	1251x43x106h	1817x43x106h
силовой балки	736x20x192h	1030x20x192h	1869x20x192h
Вес нетто, кг	5,1	9,3	13,6
Вес брутто, кг	5,2	9,5	13,7
Подходят для верстака:	Одномодульного Арт. 11.1**	Двухмодульного Арт. 11.3***	Трехмодульного Арт. 11.4****

1 На опорных балках предусмотрены зацепы для удобной сборки верстака.

2 Силовая балка обеспечивает жесткость каркаса верстака.

Толщина металла 1,5 мм.

Цвет RAL 7016.

СТОЛЕШНИЦЫ



Из влагостойкой шлифованной фанеры толщиной 27 мм, покрытой оцинкованным кожухом 1,2 мм.

Артикул	11.9911	11.9913	11.9914
Размеры, мм	745x620x30h	1310x620x30h	1880x620x30h
Вес нетто, кг	15	26,5	37,5
Вес брутто, кг	16	27,5	38,5
Подходят для верстака:	Одномодульного Арт. 11.1**	Двухмодульного Арт. 11.3***	Трехмодульного Арт. 11.4****

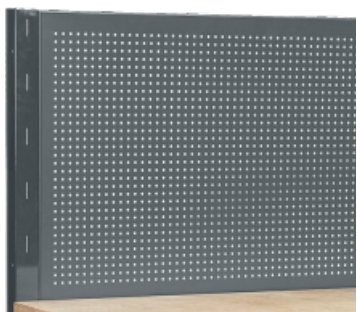


Из влагостойкой шлифованной фанеры толщиной 35 мм с лаковым покрытием.

Артикул	11.9921	11.9923	11.9924
Размеры, мм	745x620x35h	1310x620x35h	1880x620x35h
Вес нетто, кг	13	22,5	32,5
Вес брутто, кг	14	23,5	33,5
Подходят для верстака:	Одномодульного Арт. 11.1**	Двухмодульного Арт. 11.3***	Трехмодульного Арт. 11.4****

СТОЛЕШНИЦЫ ВСЕХ ВАРИАНТОВ ВЫПОЛНЕНЫ С ПРЕДУСТАНОВЛЕННЫМИ ЭЛЕМЕНТАМИ КРЕПЛЕНИЯ К КАРКАСУ ВЕРСТАКА

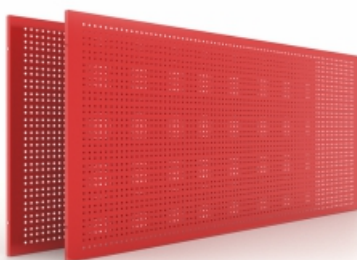
КОМПЛЕКТ СТОЕК ДЛЯ КРЕПЛЕНИЯ ПЕРФОРИРОВАННЫХ ПАНЕЛЕЙ (2 шт.)



Артикул	11.922	11.921
Размеры, мм	50x40x700h	50x40x1250h
Вес нетто, кг	3	5,2
Вес брутто, кг	3,1	5,4
	Для крепления одной панели	Для крепления двух панелей

Толщина металла 2 мм.
Цвет RAL 7016.

КОМПЛЕКТ ИНСТРУМЕНТАЛЬНЫХ ПЕРФОРИРОВАННЫХ ПАНЕЛЕЙ (2 шт.)



Артикул	11.931	11.933	11.934
Размеры, мм	636x30x548h	1203x30x548h	1770x30x548h
Вес нетто, кг	5	7,7	11,2
Вес брутто, кг	5,2	7,9	11,4
Подходят для верстака:	Одномодульного Арт. 11.1**	Двухмодульного Арт. 11.3***	Трехмодульного Арт. 11.4****

Толщина металла 1 мм.
Равномерная нагрузка на одну панель 40 кг, на комплект из двух панелей 80 кг.
Цвет RAL 7016, 5015, 3000.

АНТРЕСОЛЬ



Артикул	11.9411	11.9431	11.9441
Размеры, мм	735x321x430h	1300x321x430h	1870x321x430h
Вес нетто, кг	15,5	25	35
Вес брутто, кг	17	27	37
Подходят для верстака:	Одномодульного Арт. 11.1**	Двухмодульного Арт. 11.3***	Трехмодульного Арт. 11.4****

Равномерно распределенная нагрузка 30 кг.

Антресоль крепится к верстаку при помощи комплекта стоек **Арт. 11.921** в двух положениях на высоте 1950 мм или 2050 мм.

Антресоль может крепиться на стену как самостоятельный элемент мебели. Цвет RAL 7016/3000, 7016/5015, 7016/7016.

КОМПЛЕКТ УСИЛИТЕЛЕЙ СТОЕК ПЕРФОРИРОВАННЫХ ПАНЕЛЕЙ (2 шт.)



Артикул	11.920
Вес нетто, кг	0,4
Вес брутто, кг	0,5
Толщина металла, мм	2

Обязателен при установке антресоли **11.9441**.

Рекомендуется при установке антресоли **Арт.11.9411** и **Арт.11.9431**.

Цвет RAL 7016.

ПОЛКА НАВЕСНАЯ



Артикул	11.971	11.973	11.974
Размеры, мм	685x198x20h	1250x198x20h	1820x198x20h
Вес нетто, кг	3,3	5,8	7,5
Вес брутто, кг	3,4	6	7,9
Подходят для верстака:	Одномодульного Арт. 11.1**	Двухмодульного Арт. 11.3***	Трехмодульного Арт. 11.4****

Равномерно распределенная нагрузка 35 кг.

Устанавливается под углом 90 и 80 градусов.

Толщина металла 1,5 мм.

Цвет RAL 7016, 3000, 5015.

ПОДВЕСНОЙ ЯЩИК



Артикул	15.101
Габариты, мм	565x600x235h
Полезные размеры, мм	460x480x136h
Нагрузка, кг	50
Выдвижение	100%
Толщина металла, мм	0,9
Вес нетто, кг	13,5
Вес брутто, кг	15

Цвет RAL 7016/3000, 7016/5015, 7016/7016.

КОМПЛЕКТ БОКОВЫХ ИНСТРУМЕНТАЛЬНЫХ ПАНЕЛЕЙ (2 шт.)



Артикул	11.901
Размеры, мм	505x30x550h
Размер одного поля перфорации, мм	231x51
Толщина металла, мм	0,9
Шаг отверстий перфорации, мм	15x15
Диаметр отверстий, мм	5,5
Вес нетто, кг	3
Вес брутто, кг	3,2

Предназначена для навесных элементов **Арт.12.902, Арт.12.901** (стр.15), а также держателей инструментов и крючков серии «Classic». Цвет RAL 7016.

КОМПЛЕКТ ИЗ ДВУХ ПОЛОК, ЗАДНЕЙ СТЕНКИ И ДВУХ БОКОВЫХ ПАНЕЛЕЙ



Артикул	11.911	11.913	11.914
Размеры, мм:			
задней стенки	566x15x590h	1132 x15x590h	1692 x15x590h
полки	662x494x31h	1229x494x31h	1795x494x31h
Нагрузка на полку, кг	80	100	100
Вес нетто, кг	15	21,5	33
Вес брутто, кг	16,5	24,5	36
Подходят для верстака:	Одномодульного Арт. 11.1**	Двухмодульного Арт. 11.3***	Трехмодульного Арт. 11.4****

Высота установки полки 170, 240 и 310 мм.
Толщина металла 0,9 мм.
Боковые панели идентичны **Арт.11.901**.
Цвет RAL 7016.

МОДУЛЬ С ДВУМЯ ПОЛКАМИ



Артикул	11.915
Размеры, мм	565x600x600h
Размеры полки, мм	500x596x25h
Нагрузка на полку, кг	80
Толщина металла, мм	0,9
Вес нетто, кг	18
Вес брутто, кг	18,5

Высота установки полки 150, 250 и 350 мм.
Цвет RAL 7016.

СВЕТОДИОДНЫЙ СВЕТИЛЬНИК С ДИММЕРОМ И КРЕПЛЕНИЕМ



Артикул	11.951	11.952
Ширина, мм	1000	500
Вес нетто, кг	2	1
Вес брутто, кг	2,1	1,3

Алюминиевый корпус.
Степень пыле и влагозащиты IP65.
Возможно крепление к перфопанели, антресоли и полке.

ТУМБЫ ИНСТРУМЕНТАЛЬНЫЕ ГОСТ Р 58865– 2020



ПАРАМЕТРЫ

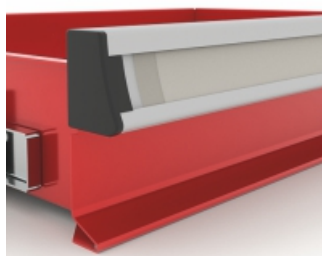
Ширина	565 мм
Глубина	600 мм
Высота	600 мм
Предельные равномерно распределённые нагрузки:	
на корпус	300 кг
на ящик	50/80 кг
на полку	80 кг
Толщина металла:	
изделия	0,9 мм
направляющих ящика	1,2 мм
Выдвижение ящиков	100 %
Запирание ящиков	центральный замок
Запирание дверцы	ригельный замок
Ширина проёма	477 мм
Корпус	цельносварной

МАССА ИЗДЕЛИЙ

Артикул	брутто	нетто
15.205	46 кг	44 кг
15.210	27 кг	25 кг
15.212	36,5 кг	34,5 кг



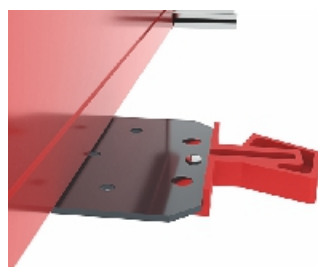
Левостороннее и правостороннее открывание дверей в Арт. 15.210 и 15.212. (возможна самостоятельная установка, дверцы как с левой, так и с правой стороны). Заводом изготовителем дверь предусмотрена с правой стороны.



Эргономичные ручки из анодированного профиля. В комплекте защитная пленка для установки в пазы ручек. Торцы ручек закрыты пластиковыми заглушками.



На тумбы **Арт. 15.210** установлен центральный замок с двухточечной ригельной системой запирания.



Механизм антипрокидывания совмещен с центральной системой запирания, блокирует открытие любого выдвижного ящика при уже открытом одном выдвижном ящике, с целью предотвращения самопроизвольного опрокидывания изделия.

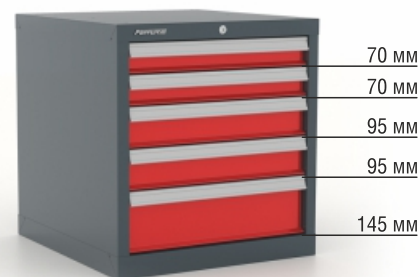
АРТ. 15.210



АРТ. 15.212



АРТ. 15.205



ПАРАМЕТРЫ ЯЩИКОВ И ПОЛОК

Высота	70	95	145	полка*
Полезные размеры, мм	460x480x64h	460x480x89h	460x480x130h	530x550
Нагрузка, кг	50	50	80	80

* включена в комплект Арт.15.212 и Арт.15.210



RAL 7016



RAL 7016/5015

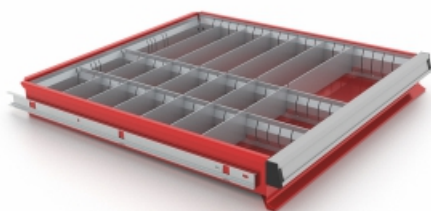


RAL 7016/3000

ДОПОЛНИТЕЛЬНАЯ КОМПЛЕКТАЦИЯ ДЛЯ ЯЩИКОВ

Комплект делителей состоит из :
металлического каркаса- цвет RAL 7001,
продольных делителей - цвет RAL 7001,
поперечных делителей - оцинкованных.

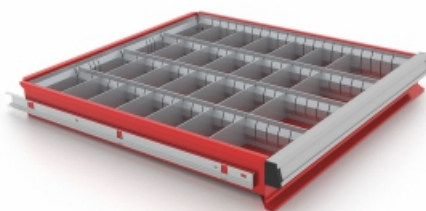
Толщина металла 0,9 мм.
Шаг переустановки поперечных делителей 20 мм.
Высота делителей 46 мм.



АРТ. 15.001

Параметры:

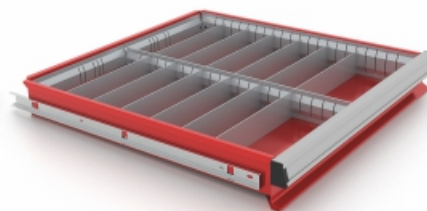
Продольные делители	2 шт.
Поперечные делители	
шириной 226 мм	6 шт.
шириной 112 мм	12 шт.
Полезная ширина ячеек	
218 мм	7 шт.
104 мм.	12 шт.



АРТ. 15.002

Параметры:

Продольные делители	3 шт.
Поперечные делители	
шириной 104 мм	24 шт.
Полезная ширина ячеек	
104 мм.	28 шт.



АРТ. 15.003

Параметры:

Продольные делители	1 шт.
Поперечные делители	
шириной 226 мм	12 шт.
Полезная ширина ячеек	
218 мм	14 шт.

ТЕЛЕЖКИ ИНСТРУМЕНТАЛЬНЫЕ

270

50



ПАРАМЕТРЫ

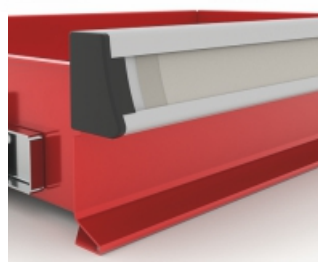
Ширина	772 мм
Глубина	522 мм
Высота	960 мм
Предельные равномерно распределённые нагрузки:	
на корпус	270 кг
на ящик	50 кг
Толщина металла:	
изделия	0,9 мм
направляющих ящика	1,2 мм
Диаметр колёс	100 мм
Выдвижение ящиков	92%
Поле боковой перфорации	291x51 мм
Крышка	
полезная поверхность ШxГ	525x475 мм
толщина пластика	2,6 мм
Корпус	цельносварной

МАССА ИЗДЕЛИЙ

Артикул	брутто	нетто
12.305	60 кг	56,3 кг
12.306	63 кг	59,3 кг
12.307	66 кг	62,3 кг



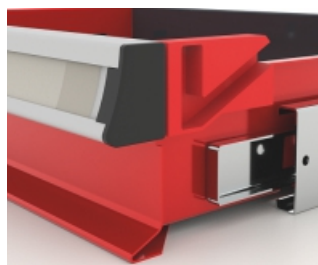
На рабочую поверхность тележки установлена **крышка** из ударопрочного пластика с боковым держателем инструмента. Размеры полезной поверхности 525x475 мм.



Эргономичные ручки из анодированного профиля. В комплекте защитная пленка для установки в пазы ручек. Торцы ручек закрыты пластиковыми заглушками.



Колеса покрыты термопластичной резиной. Стопор с двумя педалями. Цвет стопора колеса – красный. Фиксация осуществляется в двух направлениях (качения и вращения). Диаметр 100 мм.



Механизм антипрокидывания совмещен с центральной системой запирания, блокирует открытие любого выдвижного ящика при уже открытом одном выдвижном ящике, с целью предотвращения самопроизвольного опрокидывания тележки.

АРТ. 12.305



АРТ. 12.306



АРТ. 12.307



ПАРАМЕТРЫ ЯЩИКОВ ДЛЯ ТЕЛЕЖЕК

Высота	75	155	235
Полезные размеры, мм	568x416x66h	568x416x147h	568x416x227h
Предельная нагрузка, кг	50	50	50



■ RAL 7016

■ RAL 7016/5015

■ RAL 7016/3000

НАВЕСНЫЕ ЭЛЕМЕНТЫ ДЛЯ ТЕЛЕЖЕК

ПЕРФОРИРОВАННАЯ ПАНЕЛЬ

АРТ. 12.903



Ширина	725 мм
Глубина	40 мм
Высота панели	500 мм
Толщина металла	0,9 мм
Нагрузка	до 20 кг
Вес нетто	6,5 кг
Вес брутто	7 кг
Цвет	RAL 9005

КОНТЕЙНЕР

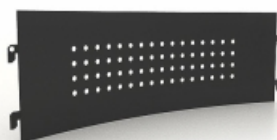
АРТ. 12.901



Ширина	340 мм
Глубина	115 мм
Высота	250 мм
Толщина металла	0,9 мм
Объем	7 л
Вес нетто	2,7 кг
Вес брутто	2,8 кг
Цвет	RAL 9005

СКОБА-ДЕРЖАТЕЛЬ

АРТ. 12.904



Длина кармана	350 мм
Глубина	50-75 мм
Высота	120 мм
Толщина металла	0,9 мм
Вес нетто	0,3 кг
Вес брутто	0,4 кг
Цвет	RAL 9005

ДЕРЖАТЕЛЬ РУЛОНОВ

АРТ. 12.902



Ширина	335 мм
Глубина	200 мм
Высота	65 мм
Толщина металла	1,2 мм
Труба (хром)	∅ 16 мм
Диаметр рулона	до 300 мм
Вес нетто	0,9 кг
Вес брутто	1 кг
Цвет	RAL 9005

Возможна комплектация аксессуарами и держателями инструмента из серии «Classic».




ШКАФЫ ИНСТРУМЕНТАЛЬНЫЕ ГОСТ Р 58864–2020

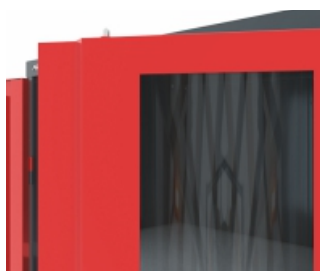


ПАРАМЕТРЫ

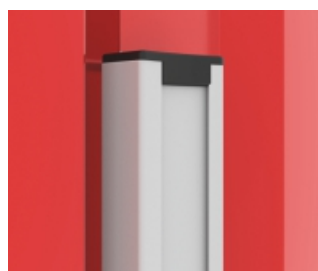
Ширина	1000 мм
Глубина	500 мм
Высота	1950 мм
Предельные равномерно распределённые нагрузки:	
на корпус	1500 кг
на ящик	50 кг
на полку	100/150 кг
Толщина металла	0,9 мм
Вариант исполнения дверей:	глухие или остекленные
Материал остекления	монокристаллический поликарбонат 4 мм
Открытие дверей	180°
Механизм запирания	ригельный замок
Шаг перестановки полок	50 мм
Максимальное количество устанавливаемых блоков с 3 ящиками	
блок Арт. 13.921	8 шт.
блок Арт. 13.922	4 шт.



-  RAL 7016
-  RAL 7016/5015
-  RAL 7016/3000



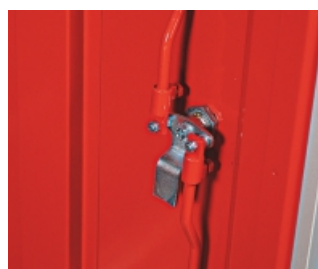
Разработана отдельная линия изделий с **остекленными дверями**. Материал остекления – монокристаллический прозрачный поликарбонат толщиной 4 мм.



Эргономичные ручки из анодированного профиля. С возможностью установки информационной вставки и защитной плёнки. Торцы ручек закрыты пластиковыми заглушками.



Шкафы поставляются в собранном виде. Соединение элементов корпуса выполнено с помощью болтов и стальных вытяжных заклепок. Петли дверей приварены к корпусу.



На все шкафы установлен **центральный замок** с двухточечной ригельной системой запирания.

АРТ. 13.2661



АРТ. 13.2662



Состав:

Вертикальная перегородка **Арт. 13.903**

ШхГхВ, мм 30x450x1947h

Блок из 3 ящиков **Арт. 13.922** (2 шт.)

ШхГхВ, мм 470x440x307h

Полезные размеры ящиков

ШхГхВ, мм 355x411x90h

Комплект полок **Арт. 13.911** (2 шт.)

ШхГхВ, мм 464x440x40h

Нагрузка на полку, кг 100

Артикул	Вес нетто, кг	Вес брутто, кг
13.2661	128	155
13.2662	134	161

АРТ. 13.2081



АРТ. 13.2082



Состав:

Вертикальная перегородка **Арт. 13.903**

ШхГхВ, мм 30x450x1947h

Полки (8 шт.)

ШхГхВ, мм 464x440x40h

Нагрузка на полку, кг 100

Артикул	Вес нетто, кг	Вес брутто, кг
13.2081	106	133
13.2082	104	131

АРТ. 13.1331



АРТ. 13.1332



Состав:

Блок из 3 ящиков **Арт. 13.922** (1 шт.)

ШхГхВ, мм 940x440x307h

Полезные размеры ящиков

ШхГхВ, мм 842x411x90h

Комплект полок **Арт. 13.912** (1 шт.)

ШхГхВ, мм 947x440x40h

Нагрузка на полку, кг 150

Артикул	Вес нетто, кг	Вес брутто, кг
13.1331	109	136
13.1332	110	137

АРТ. 13.1041

АРТ. 13.1042



Состав:

Полки (4 шт.)

ШхГхВ, мм	950x440x40h
Нагрузка на полку, кг	150

Артикул	Вес нетто, кг	Вес брутто, кг
13.1041	94	121
13.1042	92	120


КОМПЛЕКТУЮЩИЕ ШКАФОВ



При установке в корпус шкафа **Арт. 13.9002** (1) перегородки **Арт. 13.903** (2), шкаф делится на две равные секции для крепления на нее полок **Арт. 13.911** (3) и до 8 блоков с ящиками **Арт. 11.921**(4). Блок может устанавливаться как в левую, так и в правую секцию шкафа. Полки в шкафу возможно установить под углом 18° и 0°. Шаг перестановки полок 50 мм. Так же возможна установка перфорированных панелей **Арт. 13.902**. Устанавливается на заднюю стенку шкафа.

- 1 **КОРПУС ШКАФА** остеклённые двери **АРТ. 13.9002**
- КОРПУС ШКАФА** глухие двери **АРТ. 13.9001**

ВЕРТИКАЛЬНАЯ ПЕРЕГОРОДКА **АРТ. 13.903**

- 2  **Параметры:**
- | | |
|-----------------|--------------|
| ШхГхВ, мм | 30x450x1947h |
| Толщина металла | 0,9 мм |
| Цвет | RAL9016 |
| Вес нетто | 11 кг |
| Вес брутто | 12 кг |

КОМПЛЕКТ ПОЛОК (3 шт.) **АРТ. 13.911**

Параметры:

ШхГхВ, мм	460x440x40h
Толщина металла	0,9 мм
Покрытие	оцинкованное
Шаг перестановки	50 мм
Нагрузка	100 кг
Вес нетто	5,5 кг
Вес брутто	6 кг



БЛОК С ТРЕМЯ ЯЩИКАМИ **АРТ. 13.921**

Параметры:

ШхГхВ, мм	470x440x307h
Толщина металла	0,9 мм
Нагрузка на ящик	50 кг
Выдвижение	96%
Цвет	RAL7016/3000, 7016/5015, 7016
Вес нетто	12 кг
Вес брутто	13 кг



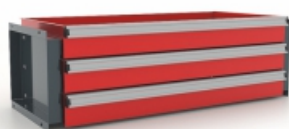
В корпус шкафа **Арт. 13.9001** (1) возможно установить до 4 блоков с ящиками **Арт. 11.922** (2) и полки **Арт. 13.912** (3). Полки в шкафу возможно установить под углом 18° и 0°. Шаг перестановки полок 50 мм. Так же возможна установка перфорированных панелей **Арт. 13.902** (4). Устанавливается на заднюю стенку шкафа.

1 КОРПУС ШКАФА глухие двери **Арт. 13.9001**

КОРПУС ШКАФА остеклённые двери **Арт. 13.9002**

БЛОК С ТРЕМЯ ЯЩИКАМИ **Арт. 13.922**

2



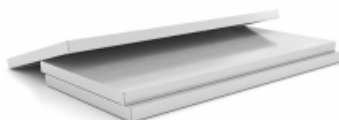
Параметры:

ШхГхВ, мм	960x440x307h
Толщина металла	0,9 мм
Нагрузка на ящик	50 кг
Выдвижение	96%
Цвет	RAL7016/3000, 7016/5015, 7016
Вес нетто	20 кг
Вес брутто	21 кг



КОМПЛЕКТ ПОЛОК (3 шт.) **Арт. 13.912**

3



Параметры:

ШхГхВ, мм	950x440x40h
Толщина металла	1,2 мм
Покрытие	оцинкованное
Шаг перестановки	50 мм
Нагрузка	150 кг
Вес нетто	14 кг
Вес брутто	14,5 кг

ПЕРФОРИРОВАННАЯ ПАНЕЛЬ **Арт. 13.902**

4



Параметры:

ШхГхВ, мм	470x20x950h
Толщина металла	0,9 мм
Нагрузка	50 кг
Цвет	RAL 7016, 3000, 5015
Вес нетто	3 кг
Вес брутто	3,1 кг

Возможна установка двух панелей в корпус шкафа **Арт. 13.9001** и **Арт. 13.9002**.

ОПЦИИ ДЛЯ ТРАНСПОРТИРОВКИ

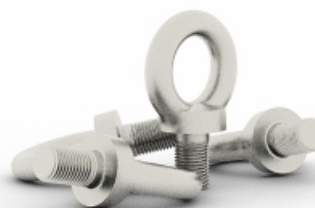
ОПОРА ТРАНСПОРТИРОВОЧНАЯ **Арт. 13.901**



Параметры:

ШхГхВ, мм	1000x500x100h
Толщина металла	1,5 мм
Цвет	RAL 7016
Вес нетто	8,5 кг
Вес брутто	9 кг

КОМПЛЕКТ РЫМ-БОЛТОВ **Арт. 13.904**



Параметры:

Рым-болт М10	4 шт.
Внутренний диаметр кольца	25 мм
Вес нетто	0,52 кг
Вес брутто	0,55 кг

www.ferrum.ru
sales@ferrum.ru

Ferrum